

# Emtek VPR 65-7-1F AISI 304 tryckstegringspump

## Artikelnr Beteckning

118146 VPR 65-7-1F:37/400/690/DN100

## Installation

Ansl. ut DN100

## Övrigt

Max Tryck 186 mVp

Max Flöde 80,0 m<sup>3</sup>/tim

## Elektrisk Data

Effekt 37,00 kW

Spänning 400/690



EMTEK VPR serien är vertikala multistegspumpar för tryckstegring, cirkulation och distribution inom industriella applikationer med vätskeberörda delar i rostfri AISI 304.

EMTEK VPR F Pumpar har anslutningar av typ rund DIN fläns (exkl motfläns). Andra anslutningar finns mot förfrågan.

Högeffektiva pumphjul, reducerar kraftigt den axiella dragkraft belastningen på pumpen samt uppnår en hög verkningsgrad. Tekniken innebär en lång livslängd på roterande delar.

Hos oss får du alltid teknisk rådgivning och hjälp med dimensionering och andra relaterade frågor inför installation. Vi många pumpstorlekar på lager och kan därför erbjuda snabb leverans.

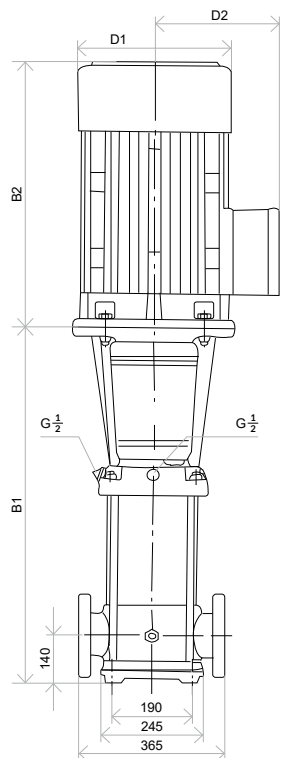
Applikationer: vattenrening, matning, tryckstegring, tryckstegring, industri, sprinklersystem, brandbekämpning, värmväxlare, HVAC, bevattning, lantbruk.

### Snabbfakta:

- Pumphjul med hög verkningsgrad.
- Standard patrontätning.
- Tillverkad i Italien.
- Standard IEC motorer.

# EMTEK VP 65

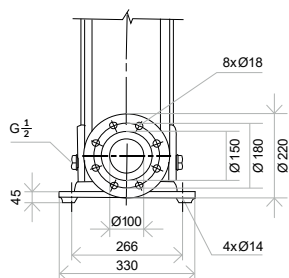
## Måttskiss



Dimensioner för en explosions-säker motor kan variera något. Kontakta oss för mer information.

PN25-40/DN100 standard fläns finns tillgänglig för VPR/S/SS versioner.

PN16/DN100



## Dimensioner

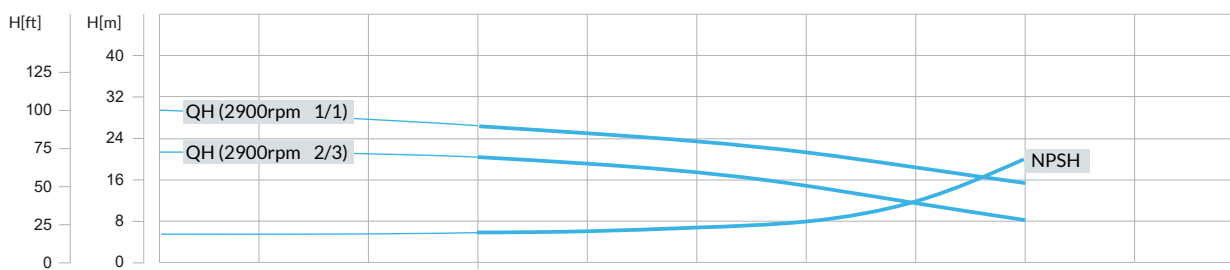
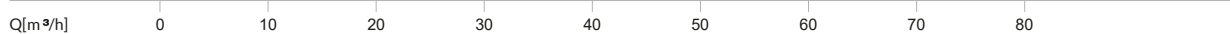
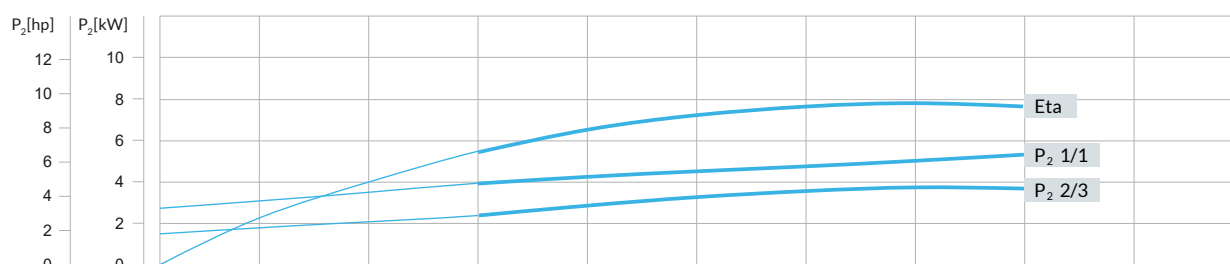
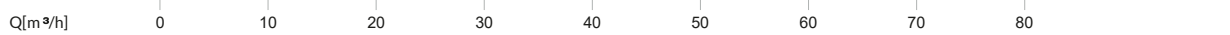
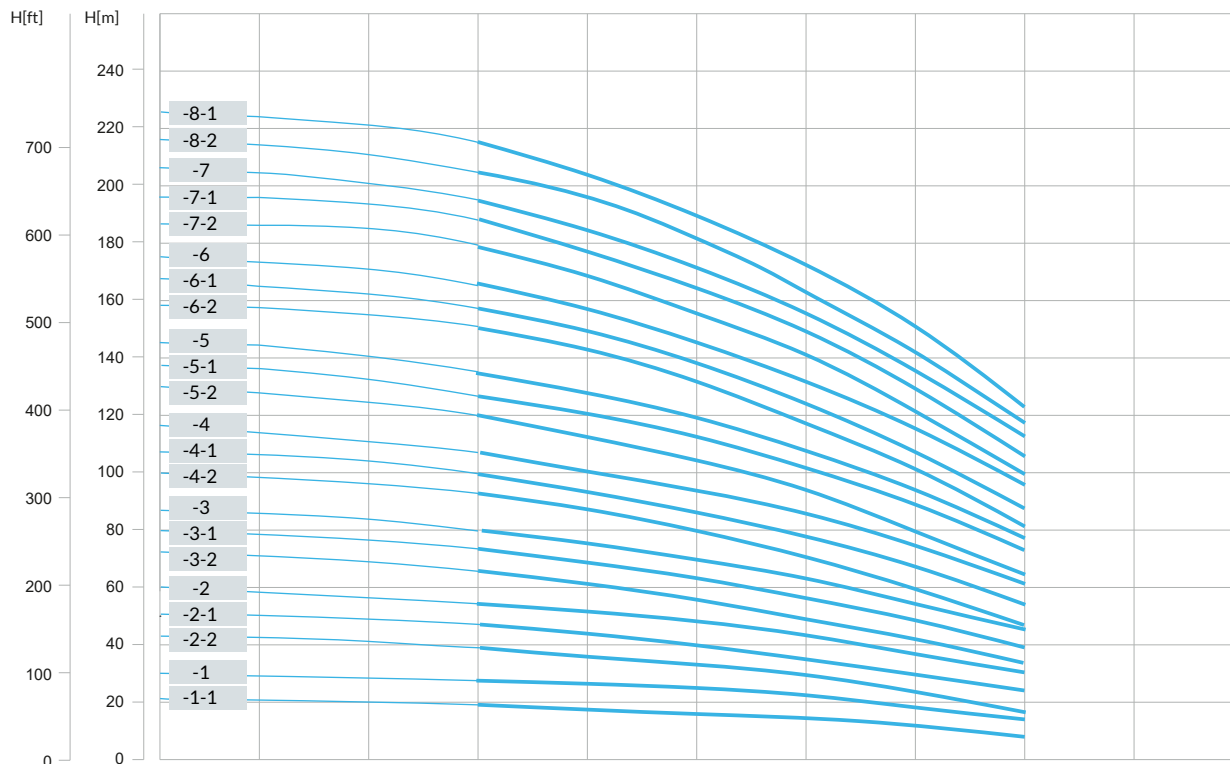
Modell	Dimensioner Pump och Motor					Vikt (kg)
	B1	B2	B	D1	D2	
VP(R/S/G/SS)-65-1-1	561	335	916	230	188	93
VP(R/S/G/SS)-65-1	561	390	951	260	208	105
VP(R/S/G/SS)-65-2-2	644	390	1034	260	208	110
VP(R/S/G/SS)-65-2-1	754	500	1254	330	255	182
VP(R/S/G/SS)-65-2	754	500	1254	330	255	182
VP(R/S/G/SS)-65-3-2	836	500	1336	330	255	196
VP(R/S/G/SS)-65-3-1	836	500	1336	330	255	197
VP(R/S/G/SS)-65-3	836	550	1386	330	255	221
VP(R/S/G/SS)-65-4-2	919	550	1469	330	255	225
VP(R/S/G/SS)-65-4-1	919	575	1494	360	285	258
VP(R/S/G/SS)-65-4	919	575	1494	360	285	258
VP(R/S/G/SS)-65-5-2	1001	650	1651	400	310	319
VP(R/S/G/SS)-65-5-1	1001	650	1651	400	310	319
VP(R/S/G/SS)-65-5	1001	650	1651	400	310	320
VP(R/S/G/SS)-65-6-2	1084	650	1734	400	310	325
VP(R/S/G/SS)-65-6-1	1084	650	1734	400	310	349
VP(R/S/G/SS)-65-6	1084	650	1734	400	310	349
VP(R/S/G/SS)-65-7-2	1166	650	1816	400	310	353
VP(R/S/G/SS)-65-7-1	1166	650	1816	400	310	353
VP(R/S/G/SS)-65-7	1166	685	1851	460	340	420
VP(R/S/G/SS)-65-8-2	1248	685	1933	460	340	424
VP(R/S/G/SS)-65-8-1	1248	685	1933	460	340	424

## Kapacitetstabell

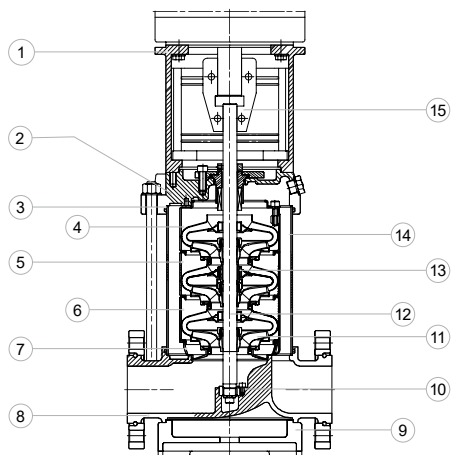
Modell	Motoreffekt		Q (m <sup>3</sup> /h)	30	40	50	60	65	70	80
	(kW)	(hp)								
VP(R/S/G/SS)-65-1-1	4	5,5	H (m)	19	18	16	14	13	11	8
VP(R/S/G/SS)-65-1	5,5	7,5		27	25	23	21	20	18	15
VP(R/S/G/SS)-65-2-2	7,5	10		39	36	33	29	26	23	17
VP(R/S/G/SS)-65-2-1	11	15		46	44	40	36	33	30	24
VP(R/S/G/SS)-65-2	11	15		53	51	47	43	40	37	30
VP(R/S/G/SS)-65-3-2	15	20		66	62	56	50	45	41	32
VP(R/S/G/SS)-65-3-1	15	20		73	69	63	57	53	48	39
VP(R/S/G/SS)-65-3	18,5	25		80	76	70	64	60	55	46
VP(R/S/G/SS)-65-4-2	18,5	25		92	87	80	71	66	60	47
VP(R/S/G/SS)-65-4-1	22	30		100	94	87	78	73	67	54
VP(R/S/G/SS)-65-4	22	30		107	101	94	85	80	74	61
VP(R/S/G/SS)-65-5-2	30	40		121	114	105	95	88	80	64
VP(R/S/G/SS)-65-5-1	30	40		128	121	112	102	95	87	71
VP(R/S/G/SS)-65-5	30	40		136	129	119	109	102	94	78
VP(R/S/G/SS)-65-6-2	30	40		150	142	131	118	110	101	81
VP(R/S/G/SS)-65-6-1	37	50		157	149	138	125	117	108	88
VP(R/S/G/SS)-65-6	37	50		164	156	145	132	124	115	95
VP(R/S/G/SS)-65-7-2	37	50		179	169	156	141	132	121	99
VP(R/S/G/SS)-65-7-1	37	50		186	176	163	148	139	128	106
VP(R/S/G/SS)-65-7	45	60		193	183	170	155	146	135	112
VP(R/S/G/SS)-65-8-2	45	60	207	196	182	164	154	142	116	
VP(R/S/G/SS)-65-8-1	45	60	215	203	189	171	161	149	123	

Pumpprestanda ISO9906:2012 Grad 3B

EMTEK VP 65 50Hz



Snitritning  
VP(R/S/G/SS) 32, 45, 65, 95



Material  
VP(R/S/G/SS) 32, 45, 65, 95

N°	Name	Material	AISI /ASTM
1	Bracket	Cast iron	ASTM25B
3	Mechanical seal	SiC/SiC/EPDM	
4	Top diffuser	Stainless steel	AISI304 / AISI316 / SS904L
5	Support diffuser	Stainless steel	AISI304 / AISI316 / SS904L
6	Diffuser	Stainless steel	AISI304 / AISI316 / SS904L
7	Inducer	Stainless steel	AISI304 / AISI316 / SS904L
9	Base plate	Cast iron	ASTM25B
10	Bottom bearing	Carbure de tungstène	
11	Impeller	Stainless steel	AISI304 / AISI316 / SS904L
12	Shaft	Stainless steel	AISI304 / AISI316L / AISI431
13	Intermediate bearing	Turgsten carbide	
14	Cylinder	Stainless steel	AISI304 / AISI316 / SS904L
15	Coupling	Carbon steel	
	Rubber parts	NBR	
<b>VPG</b>			
2	Pump head	Cast iron	ASTM25B
8	Inlet and outlet chamber	Cast iron	ASTM25B
<b>VPR/S/SS</b>			
2	Pump head	Stainless steel	AISI304 / AISI316 / SS2205
8	Inlet and outlet chamber	Stainless steel	AISI304 / AISI316 / SS2205